

Classis  
Scaphopoda

Subclassis

Ordo

Stirps

Familia  
Dentaliidae

86  
Aa  
04

Genus DENTALIUM Linnaeus, 1758  
Subgenus ANTALIS H. & A. Adams, 1854

## DENTALIUM (ANTALIS) PANORMUM Chenu, 1842

	1	2	3	4	5	6	7
A							
B							
C							
D				pag. 28		pag. 20	pag. 16
E			pag. 167 (D. taren- tinum Lk)		pag. 358 (D. panormi- tanum Chenu)		pag. 174
F		pag. 239			pag. 283		
G		pag. 61				pag. 510	
H							
I		pag. 396 tav. 138 (D. panormi- tanum Chenu)					

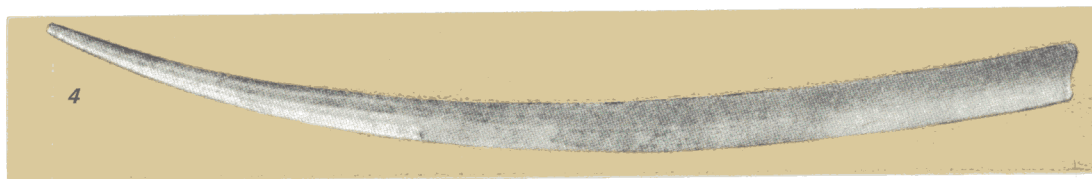
### ALTRE NOTIZIE BIBLIOGRAFICHE

- PILSBRY H. A. & SHARP B., 1897-98: *Scaphopoda*, in Tryon's Man. Conch., Philadelphia. Pag. 54, tav. 9, figg. 38 e 39.
- STORK H. A., 1934: *Scaphopoda* der Adria - Thalassia I, n. 9, Jena, pag. 6, fig. 6.
- MARS P., 1947: Notes de Malacologie marine régionale - Bull. Muséum Hist. Nat. Marseille, VII, n. 2-3, pag. 98, fig. 3.
- CAPROTTI E., 1965: Notes on the Mediterranean *Dentaliidae* - Atti Soc. Ital. Scienze Naturali e Museo Civ. St. Nat. Milano, vol. CIV, fasc. III, pag. 346 e tav. I, fig. 3.

*Dentalium (Antalis)*  
*panormum* Chenu

- 1 Est. di St. Raphael  
(a 120 mt)
- 2 Est. di St. Raphael  
(a 120 mt)
- 3 Es. di La Ciotat (a 100 mt)
- 4 Es. di Napoli Golfo

I primi 3 es. a grandezza naturale, l'es. 4 ingrandito di 2,3 volte.



**DIAGNOSI:** Conchiglia snella, con parte apicale molto affusolata. Colorazione normalmente biancastra, talora rosata, talora brunastra.

Scultura longitudinale: da 11 a 14 coste presso l'apice, che presto aumentano da 10 a 20 in più.

Le coste s'obliterano poi verso l'apertura, trasformandosi in strie.

Apertura a sezione generalmente rotonda.

**DIMENSIONI:** Lunghezza variante in media da 35 a 70 mm.

**PARTI MOLLI:** Si veda la scheda del *Dentalium dentalis* L.

**HABITAT:** È questa una specie di profondità, che raggiunge la zona abissale. Viene segnalata da un minimo di 80 m di profondità a un massimo di 357 m. Segnalata da fondi sabbiosi, fangosi e coralligeni. Nell'Atlantico dragata fino a 1617 m di profondità (Travailleur 1883, coste del Senegal).

**ORIGINI E RINVENIMENTI FOSSILI:** Potrebbe collegarsi, s. l., al *Dentalium (Antalis) sangiorgii* Emerson, 1954, del pliocene del Nord Italia.

**DISTRIBUZIONE GEOGRAFICA:** In tutto il Mediterraneo.

E. Caprotti - 1966