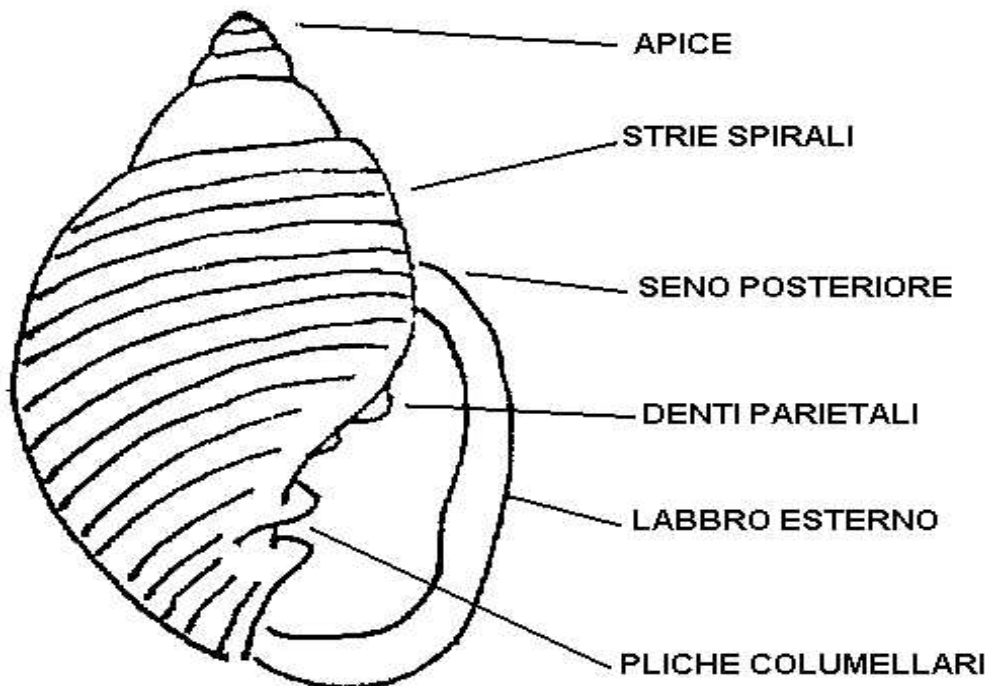


## LA FAMIGLIA RINGICULIDAE Philippi, 1853 NEL MEDITERRANEO

### Il genere Ringicula

Piccola conchiglia che non raggiunge i 5 mm di altezza. Apice acuminato, primi giri piuttosto convessi, suture profonde; ultimo giro molto grande, sferico. Labbro inspessito. Sulla columella si notano due forti pliche; sono presenti anche uno o due denti parietali. Superficie lucida (negli esemplari freschi) , colore bianco trasparente o bianco latte, percorsa da strie spirali più o meno regolari e, a volte, da strie longitudinali.

### Le caratteristiche della conchiglia

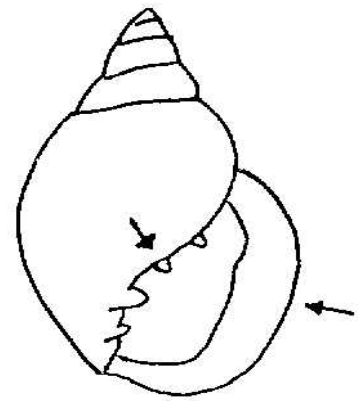


### Chiave analitica per il riconoscimento delle specie del mar mediterraneo

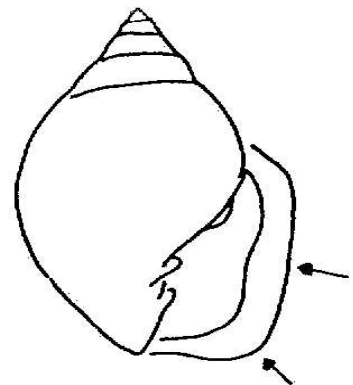
- 1) Conchiglia fornita di 4 denti: 2 columellari e 2 parietali. Labbro esterno con profilo arrotondato; superficie esterna con strie spirali irregolari e strie longitudinali ..... **R. conformis**  
Conchiglia fornita di 3 denti: 2 columellari ed 1 parietale ..... **2**
- 2) Seno posteriore stretto; labbro esterno con profilo rettilineo che forma un angolo in basso per congiungersi alla columella. Superficie esterna con sole strie spirali regolarmente distanziate ..... **R. auriculata**  
Apertura stretta, tondeggiante; peristoma spesso, tondeggiante con leggero ispessimento centrale.  
Superficie esterna percorsa da 18 strie spirali regolarmente distanziate ..... **R. gianninii**  
Apertura ampia, squadrata. Peristoma normalmente non spesso, angolato anteriormente.  
Superficie esterna percorsa da 28 strie spirali regolarmente distanziate ..... **R. ciommeii**

**Ringicula conformis** Monterosato, 1877

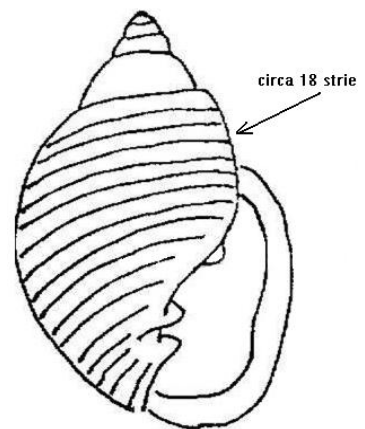
Il quarto dente, situato sul margine parietale dell'apertura, è posto tra il dente parietale più evidente e le pliche columellari. Essendo un po' più interno e, a volte, molto ridotto può sfuggire ad un esame non troppo approfondito.



**Ringicula auriculata** (Ménard de la Groye, 1811)



**Ringicula gianninii** Nordsieck, 1897



**Ringicula ciommeii** Mariottini, Smriglio & Oliverio, 2000

